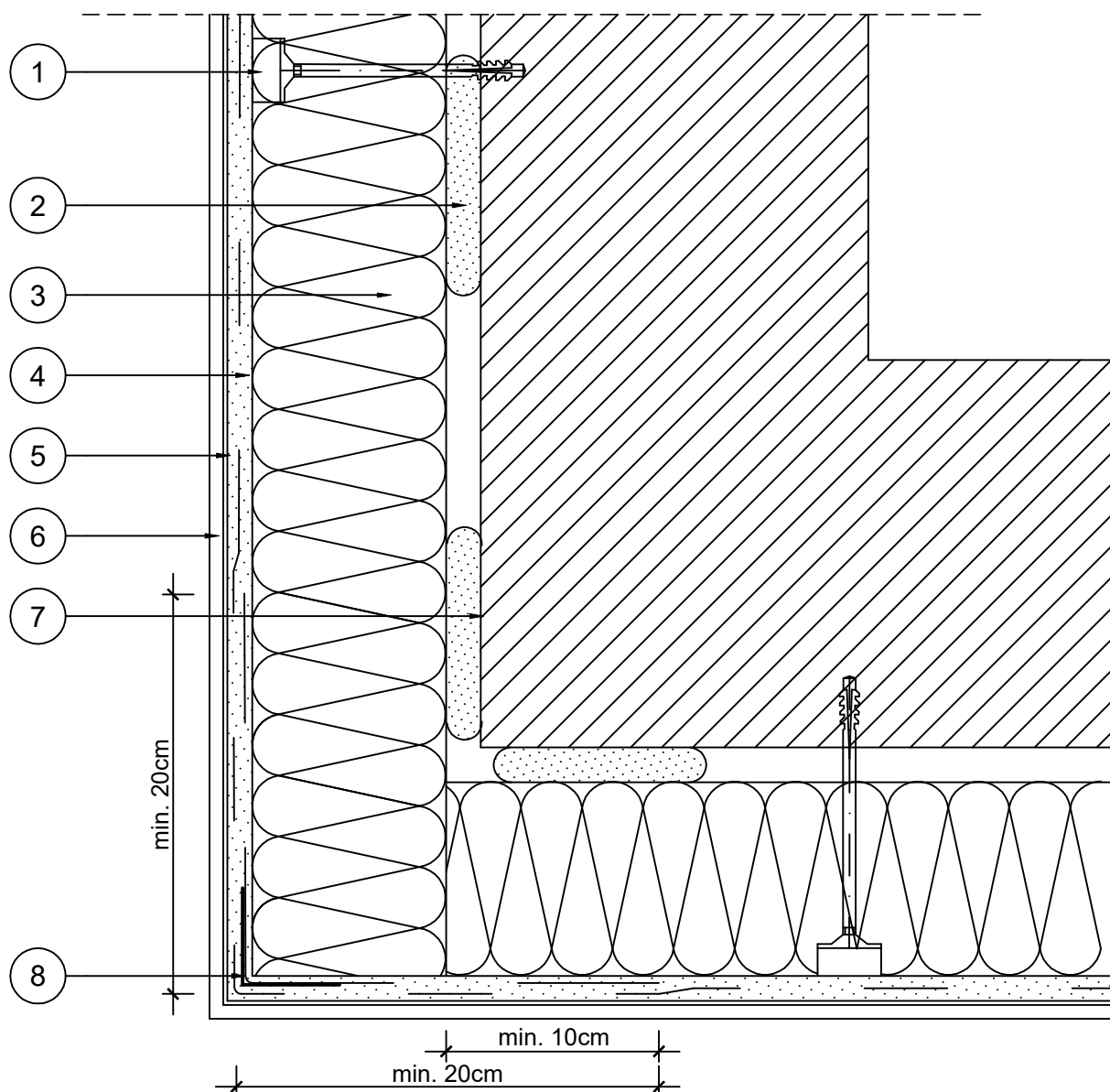


OCIEPLENIE NAROŻA ZEWNĘTRZNEGO



1. Łącznik do mocowania płyt izolacji termicznej- termodybel
2. Zaprawa klejowa STO Baukleber
3. Płyta izolacji termicznej
4. Siatka zbrojąca z włókna szklanego wtopiona w zaprawę klejową STO Levell Uni
5. Podkład tynkarski STO Putzgrund
6. Cienkowarstwowy tynk silikonowy STO Silco K
7. Grunt głęboko penetrujący STOPlex W
8. Narożnikowy profil aluminiowy z siatką z włókna szklanego

UWAGI:

Naroże zewnętrzne wykończyć profilem aluminiowym z siatką z włókna szklanego.

Montaż warstwy zbrojnej rozpocząć nie wcześniej niż po 3 dniach od przyklejenia płyt i wykonać w jednej operacji, rozpoczynając od góry ściany.

Na części parterowej oraz na ocieplanych cokołach do wysokości około 3m należy zastosować dwie warstwy siatki zbrojącej lub tzw. siatkę pancerną.

Jednoczesne stosowanie materiałów różnych producentów jest niedopuszczalne!



Biurowie projektowe EKOPROBUD
43-190 Mikołów, ul. Żwirki i Wigury 65/206
tel. 501 053 972, www.ekoprobudsc.com.pl

ADRES INWESTYCJI:

**Budynek mieszkalny wielorodzinny
ul. Marii Skłodowskiej-Curie 117
41-949 Piekary Śląskie**

**PROJEKT REMONTU ELEWACJI BUDYNKU MIESZKALNEGO WIELORODZINNEGO PRZY UL. MARI
SKŁODOWSKIEJ-CURIE 117 W PIEKARACH ŚLĄSKICH WRAZ Z PRACAMI TOWARZYSZĄCYMI**

OCIEPLENIE NAROŻA ZEWNĘTRZNEGO

ARCHITEKTURA
PROJEKTOWAŁ:

mgr inż. arch. L. Witański nr upr. 743/87

PODPIS:

10-2024

SPRAWDZIŁ:

mgr inż. arch. Ł. Wengler nr. upr. 6/10/SLOKK

PODPIS:

SKALA:

1:5

OPRACOWANIE:

mgr inż. N. Kajtoch

PODPIS:

NR RYS.

KIEROWNIK BIURA:

dr inż. T. Muzyczuk

PODPIS:

21